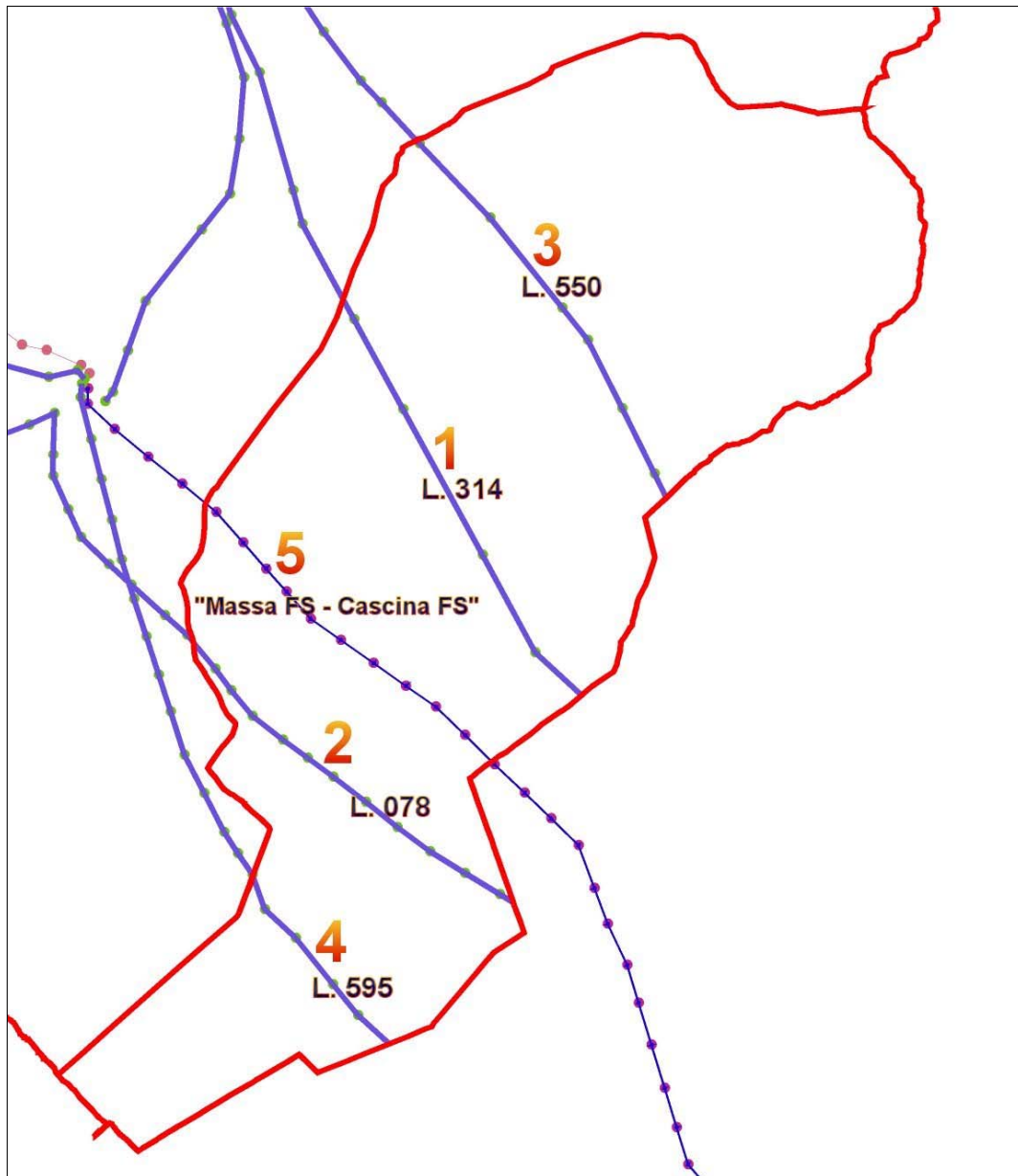


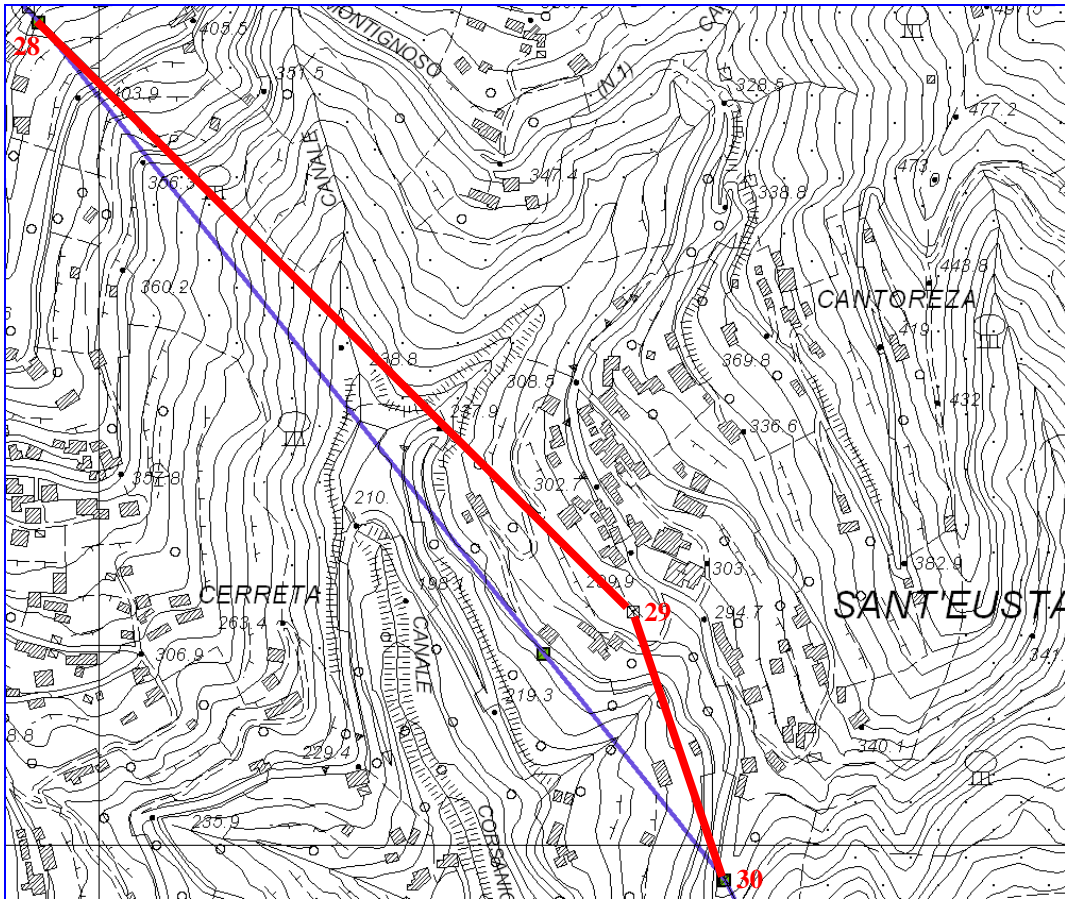
Territorio comunale di Montignoso (MS)



Il territorio comunale di Montignoso è attraversato da 5 elettrodotti, vedi tabella seguente:

Prog.	N.	Tensione (kV)	Denominazione	Proprietà	Sostegni nn. (da nord a sud)
1	314	380	Spezia Stazione – Acciaiolo	Terna	Dal 63 al 68
2	78	132	Massa ZI – Strettoia	ENEL Distribuzione	Dal 11 al 23
3	550	132	Avenza – Vinchiana	Terna	Dal 27 al 32
4	595	132	Massa FS – Pietrasanta	R.F.I.	Dal 28 al 38 (numerazione pari)
5	--	132	Massa FS – Cascina FS	R.F.I.	Dal 7 al 29 (numerazione dispari)

ARPAT – Dip. di Pisa



Linea n. 550 in località Sant'Eustachio, campate comprese tra i sostegni nn. 28, 29 e 30
(in rosso il tracciato corretto)



Sostegno n. 28



Sostegno n. 29



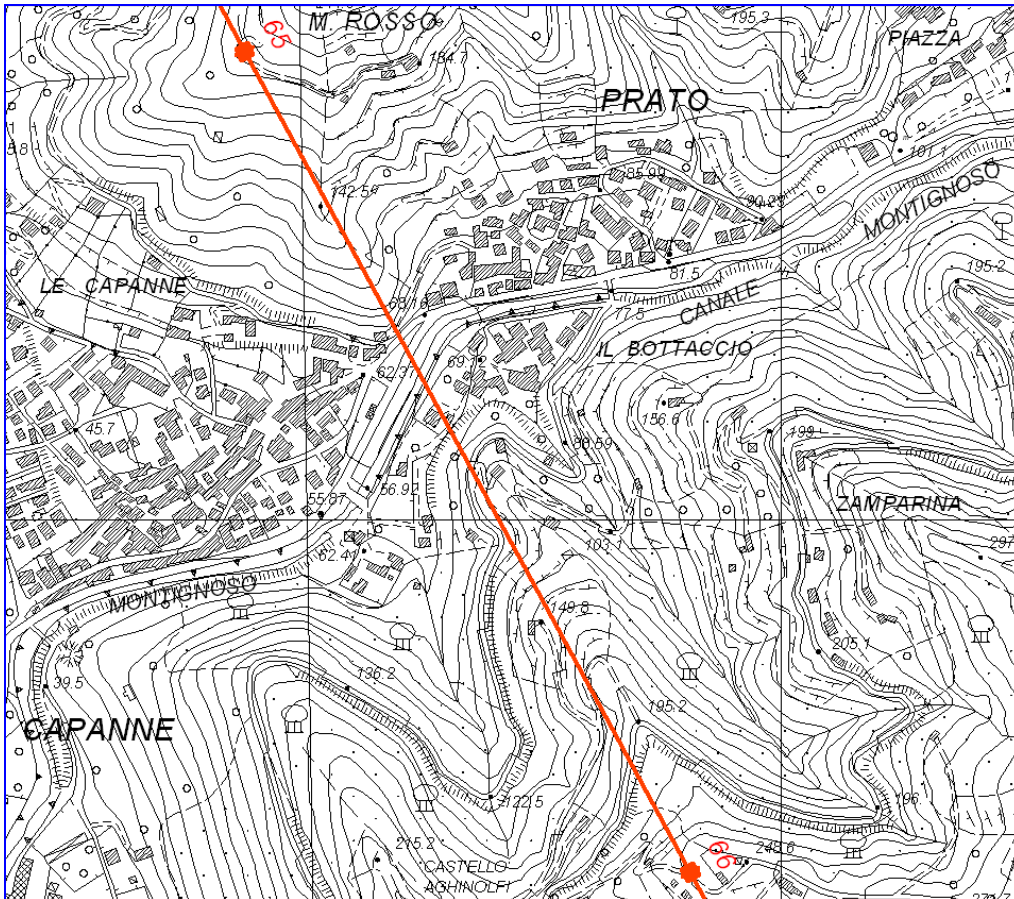
Sostegno n. 30

2 mensole sul lato sud

(due conduttori per fase in all.-acc. da 22.5 mm di diametro)

U.O. Infrastrutture di Mobilità, Reti Elettriche e di Comunicazione

ARPAT – Dip. di Pisa



Linea n. 314 in località Bottaccio, campata compresa tra i sostegni nn. 65 e 66 (troncopiramidali tipo TV)



Sostegno n. 65



Sostegno n. 66

2 mensole sul lato sud-ovest

U.O. Infrastrutture di Mobilità, Reti Elettriche e di Comunicazione



Linea a 132 kV “Massa FS – Cascina FS”, sostegno n. 19 in località Cinquale
(tipo TN con conduttore in all.-acc. da 19.38 mm di diametro; 2 mensole sul lato nord)



Linea a 132 kV n. 078 “Massa ZI – Strettoia”, sostegno n. 15 in località Cinquale
(con conduttore in all.-acc. da 15.85 mm di diametro; 2 mensole sul lato sud)

ARPAT – Dip. di Pisa



Linea a 132 kV n. 078 “Massa ZI – Strettoia”, sostegno n. 14 in località Cinquale (sostegno in amarro a bandiera sul quale si passa dal conduttore in all.-acc. da 15.85 mm di diametro al conduttore in all.-acc. da 31.5 mm di diametro; 3 mensole sul lato nord)



Linea n. 078, sostegni n. 13, 12 e 11 (sostegni a bandiera in sospensione con conduttore in all.-acc. da 31.5 mm di diametro; 3 mensole sul lato nord)



Linea n. 078, sostegni n. 12, 11, 10 e 9
(sostegni a bandiera in sospensione con conduttore in all.-acc. da 31.5 mm di diametro; 3 mensole sul lato nord, tranne il n. 9 con 3 mensole sul lato sud [riconoscibile dal colore rosso e bianco])



Linea a 132 kV n. 595 “Massa FS – Pietrasanta”, sostegno n. 26 in località Cinquale

sostegno a delta in amarro, tipo YA60

(per l’attraversamento del cavalcavia sull’autostrada vi sono 3 sostegni a delta [24, 26 e 28] con conduttore in all.-acc. da 19.38 mm di diametro)



Linea n. 595, sostegno n. 28 in località Cinquale

sostegno a delta in amarro, tipo YA60

I sostegni successivi in direzione sud (nn. 30, 32, 34, ecc.) sono asimmetrici del tipo TN