

**Pisa Asciano - Agnano tratto della linea**  
**n.314 La Spezia – Acciaio**  
**TABELLA DEI SOSTEGNI**

ID	ID_TIPO	CODICE	COORD_X	COORD_Y	COORD_Z	ALTEZZA	ORIENT
100114	108	314-143	1618448	4845340	59,2	18,0	136°
100115	122	314-144	1618948	4844816	216,7	27,9	136°
100116	154	314-145	1619064	4844695	301,0	24,0	138°
100117	155	314-146	1619414	4844267	294,6	24,0	146°
100118	157	314-147	1619877	4843442	67,5	21,9	152°
100119	122	314-148	1620124	4842971	60,0	20,0	152°

Conduttori Alluminio-Acciaio con diametro di 31,5 mm. Peso unitario 1,953 kg/m, pari a 19,16 N/m. Tiro orizzontale a 15 °C 35,39 kN – Parametro della catenaria corrispondente 1847 m. Inserito in archivio il valore standard di 1812 m.

Per il sostegno n.148 si è adottata, in base all'analisi delle fotografie, la tipologia 122 (VA), cioè uguale a quella del sostegno n.144.

La corrente scorre da sud a nord e cioè dal sostegno 148 al 143 con intensità variabile tra 700 A e 1100 A.

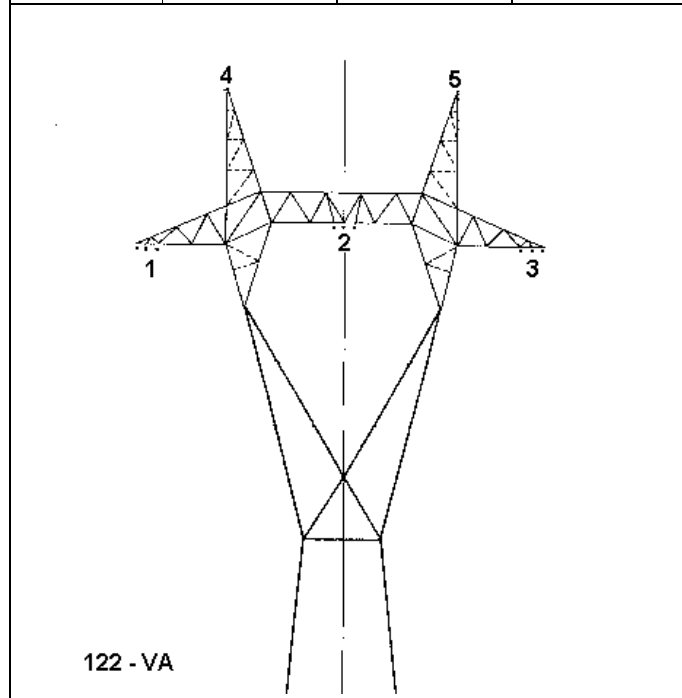
*Sostegno n. 143 Tipo 108 - CA*

ID_TIPO	N_PROG	POS_ORIZ	POS_VERT
108	1	-8.6	0
108	2	0	1
108	3	8.6	0
108	4	-5.2	7
108	5	5.2	7

108 - CA

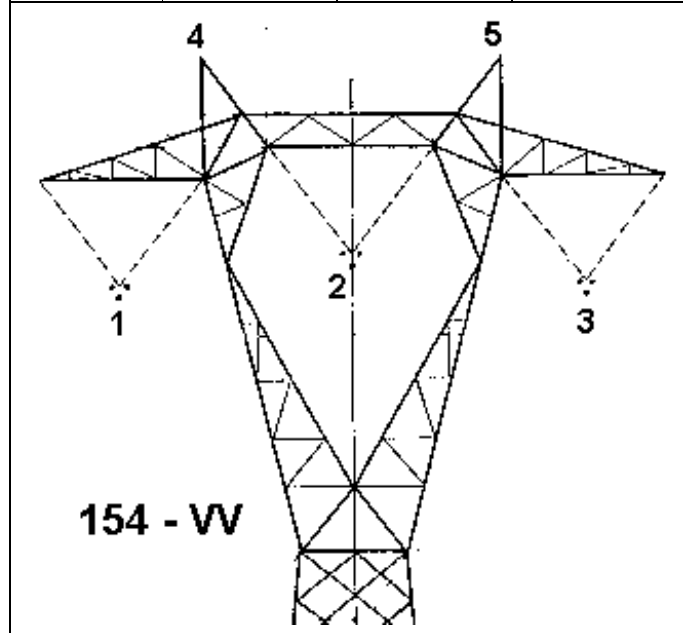
Sostegno n. 144 e n. 148 Tipo 122 - VA

ID_TIPO	N_PROG	POS_ORIZ	POS_VERT
122	1	-9.1	0
122	2	0	1
122	3	9.1	0
122	4	-5.2	7
122	5	5.2	7



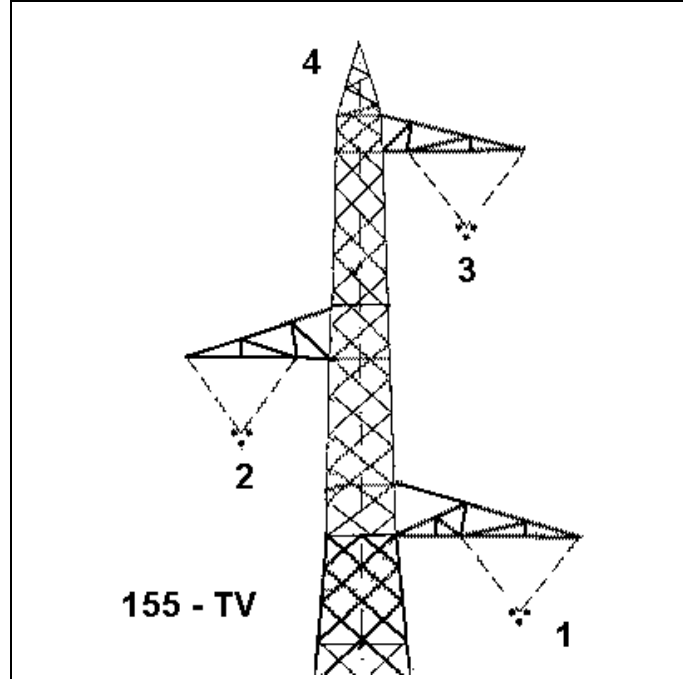
Sostegno n. 145 Tipo 154 - VV

ID_TIPO	N_PROG	POS_ORIZ	POS_VERT
154	1	-7.9	0
154	2	0	1
154	3	7.9	0
154	4	-5.2	7.4
154	5	5.2	7.4



Sostegno n. 146 Tipo 155 - TV

ID_TIPO	N_PROG	POS_ORIZ	POS_VERT
155	1	9.5	0
155	2	-8.5	6
155	3	7.5	12
155	4	0	21



Sostegno n. 147 Tipo 157 - TA

ID_TIPO	N_PROG	POS_ORIZ	POS_VERT
157	1	9.5	0
157	2	-8.5	6
157	3	7.5	12
157	4	0	18

